

 **PLX**



LANÇAMENTO **X10** PLUS
2026

X10 PLUS



FICHA TÉCNICA

MOTOR

MODELO	X10 PLUS	-
Marca	KOOP 192F	-
NÚMERO DE CILINDROS	1	-
Potência nominal	11,53	HP

DESLOCAMENTO

Velocidade de deslocamento (H/L)	1,3	km/h
Inclinação máx. de subida	30	%



GIRO

Motor de giro	Eaton	-
Velocidade de rotação	11	r/min

DESEMPENHO

Força máx. de escavação da concha	15,3	kN
Força máx. de escavação do braço	7,5	kN

SISTEMA HIDRÁULICO

Tipo	ENGRENAGEM	-
Vazão máxima	19,5	L/min

CAPACIDADES E FLUIDOS

COMBUSTÍVEL	DIESEL	-
REFRIGERAÇÃO	AR	-
CAPACIDADE DE COMBUSTÍVEL	5,5	L
CAPACIDADE DE ÓLEO LUBRIFICANTE	1,67	L
CAPACIDADE DE ÓLEO HIDRÁULICO	16	L

DIMENSÕES E MEDIDAS X10

A	2800	mm	G	2620	mm	M	650	mm
B	2260	mm	H	2000	mm	N	140	mm
C	950	mm	I	1800	mm	O	200	mm
D	920	mm	J	1650	mm	P	40	°
E	1235	mm	K	3135	mm	Q	45	°
F	320	mm	L	3040	mm			

» Peso operacional aproximado

1000 kg

» Capacidade da caçamba

0,02 m³

» Largura da caçamba

375 mm

» Profundidade máx. de escavação

1650 mm

» Tipo de esteira STD (opcional)

Borracha

» Profundidade máx. de perfuração

3500 mm

DIFERENCIAIS **X10** PLUS



Acionamento PTO por pedal



Capota escamoteável



Três roletes na esteira



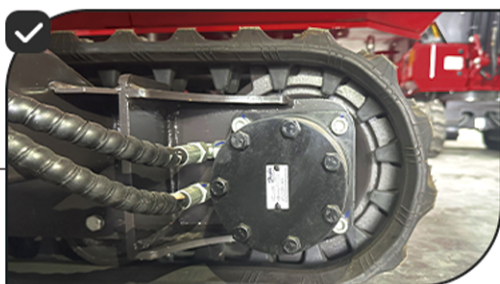
Joystick lateral



Painel digital



Porta de fácil acesso na traseira



Motor hidráulicos tração - Danfoss



Trava de segurança



Farol direcional iluminando a concha



Válvula hidráulica PTO